

10 ÉTAPES

LE PACK CRÉATION OU REPRISE
D'ENTREPRISE

FAIRE APPEL À UN EXPERT-COMPTABLE C'EST
METTRE TOUTES LES CHANCES DE SON CÔTÉ
POUR RÉUSSIR.

NOTRE 1^{ER} RENDEZ-VOUS CONSEIL (1)

- L'accompagnement d'un **spécialiste de la création d'entreprise** : compétences, expérience et sécurité.

LA COLLECTE DES INFORMATIONS (2)

- La **connaissance de votre métier** et la comparaison avec d'autres sociétés de votre secteur.

LA FORMALISATION DE VOTRE «BUSINESS PLAN» (3)

- Une **méthode pédagogique** et **innovante** pour un prix très abordable.

CONSOLIDATION DE VOTRE PROJET (4)

- Un **bouquet de services** pour bien démarrer (outils, logiciels).

LA RECHERCHE DE FINANCEMENT (5)

- Notre **souci de la pérennité** avec un vrai pilotage dans la durée.

LA RÉDACTION DES STATUTS ET LES DÉMARCHES ADMINISTRATIVES (6)

- Un **réseau de professionnels** : notre cabinet est entouré de spécialistes (avocats, juristes, assureurs, banquiers...)

L'ORGANISATION ADMINISTRATIVE ET COMPTABLE (7)

LA MISE EN PLACE D'OUTILS DE GESTION (8)

LE PILOTAGE DE VOS PREMIERS MOIS D'ACTIVITÉ (9)

- Et surtout ... **Un gain de temps** pour vous concentrer sur l'essentiel : **vendre et produire.**

VOTRE DIAGNOSTIC 1^{ÈRE} ANNÉE (10)

10

ÉTAPES

LE PACK
CRÉATION
D'ENTREPRISE
OU REPRISE
D'ENTREPRISE

ARDOUREL &
MATHONIER
EXPERTS COMPTABLES

10 ÉTAPES

LE PACK CRÉATION
OU REPRISE
D'ENTREPRISE

ARDOUREL &
MATHONIER
EXPERTS COMPTABLES

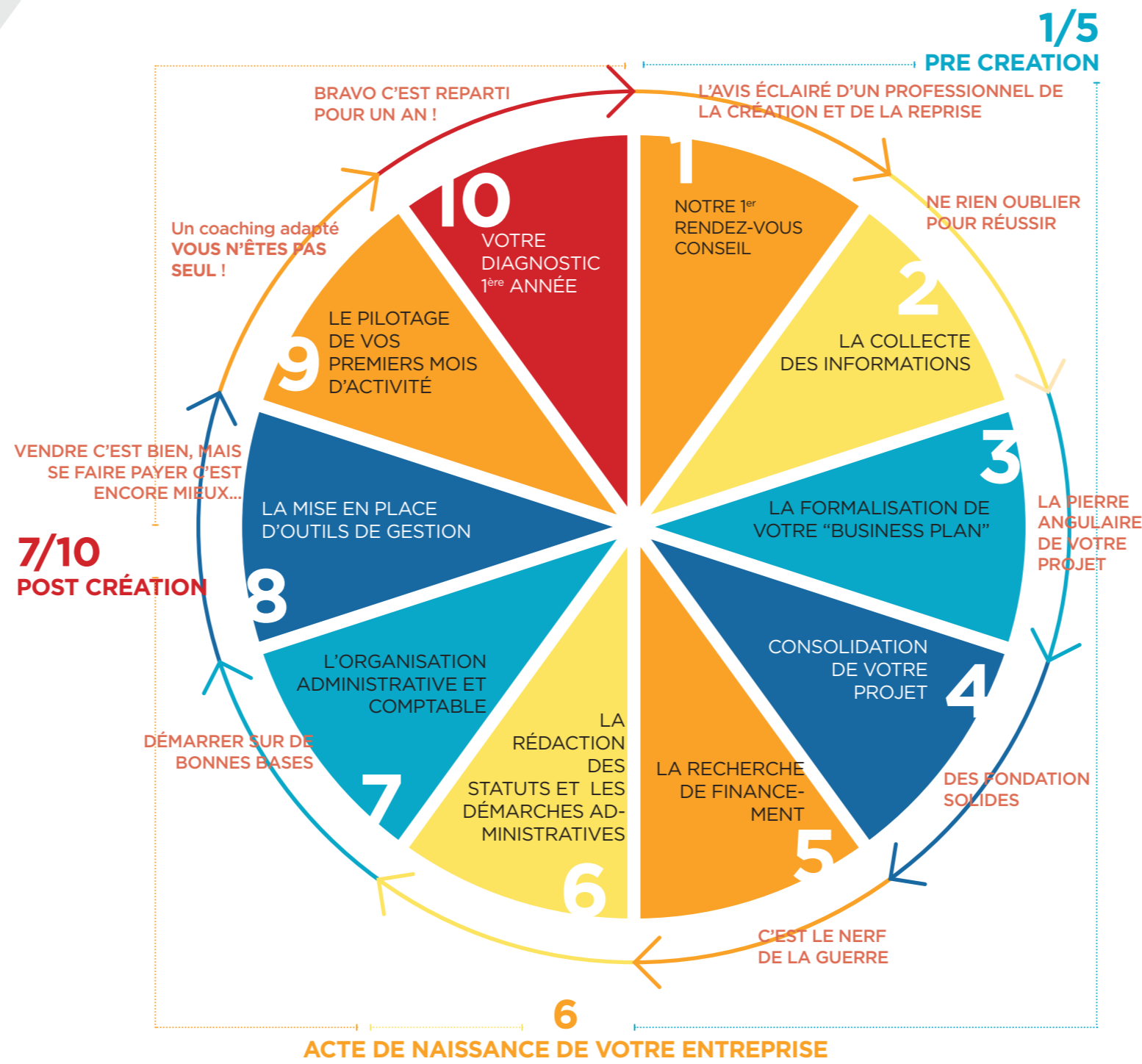
Adresse
S.A.R.L. ARDOUREL & MATHONIER
39, Avenue Georges Pompidou
15000 AURILLAC
Téléphone
04.71.64.40.40
Fax
04.71.64.40.49
Contact
ardourel.mathonier@wanadoo.fr



NOUS VOUS ACCOMPAGNONS
ÉTAPE APRÈS ÉTAPE POUR
REUSSIR VOTRE CRÉATION
OU VOTRE REPRISE D'ENTREPRISE

ÉTAPES

- 1 NOTRE 1^{er} RENDEZ-VOUS CONSEIL**
 Nous faisons connaissance et nous vous présentons les grandes étapes pour réussir le lancement de votre entreprise. C'est la découverte de votre projet et de son état d'avancement.
NOTRE + CABINET
 La vision d'un spécialiste de la création d'entreprise.
 Un avis professionnel et des conseils **GRATUITS** et **sans ENGAGEMENT**
- 2 LA COLLECTE DES INFORMATIONS**
 A partir d'un questionnaire, nous déterminons avec vous les éléments nécessaires à la construction d'un prévisionnel cohérent.
NOTRE + CABINET
 Une méthode **pédagogique** et **innovante** pour enrichir votre dossier de création sans rien oublier.
- 3 LA FORMALISATION DE VOTRE "BUSINESS PLAN"**
 Votre business plan est le dossier complet de présentation de votre projet de création. Il est nécessaire pour obtenir des aides ou un financement bancaire.
 Durant cette étape clé, nous vous aidons aussi à calculer vos tarifs et vos besoins financier. Nous vous comparons aux sociétés de votre secteur grâce à notre base de données.
NOTRE + CABINET
 - Un dossier de création complet.
 - Un comparatif avec les statistiques de votre secteur.
- 4 CONSOLIDATION DE VOTRE PROJET**
 Le choix des statuts : juridique - fiscal - social.
 Nous envisageons aussi la structure juridique de votre entreprise, les options fiscales ainsi que le choix de votre futur statut de dirigeant.
NOTRE + CABINET
 Une expertise juridique, fiscale et sociale pour des choix adaptés à vos besoins.
- 5 LA RECHERCHE DE FINANCEMENT**
 Ensuite nous vous assistons dans la recherche de vos financements auprès des banques, des investisseurs ou des collectivités... Nous vous aidons à comparer les conditions de services (taux, garanties, cautions, etc.)
NOTRE + CABINET
 Notre **réseau local** auprès de partenaires bancaires.
- 6 LA REDACTION DES STATUTS ET LES DÉMARCHES ADMINISTRATIVES**
 Afin de finaliser l'immatriculation de votre entreprise, nous procédons à la rédaction de vos statuts. Nous nous occupons ensuite de l'ensemble de démarches administratives : enregistrement de votre entreprise au centre des impôts, publication dans un journal d'annonces légales... Etc.
NOTRE + CABINET
 Un **savoir-faire reconnu** et de **nombreux gains de temps**.
- 7 L'ORGANISATION ADMINISTRATIVE ET COMPTABLE**
 C'est parti ! Votre première préoccupation c'est de vendre... mais il faut également soigner votre organisation administrative. A ce stade, nous vous assistons dans la mise en place de vos procédures administratives et comptables.
NOTRE + CABINET
 Un accompagnement pour bien démarrer votre gestion administrative.
- 8 LA MISE EN PLACE D'OUTILS DE GESTION**
 Durant cette étape, nous vous proposons un outils professionnel de facturation pour votre entreprise. Si votre activité entraîne des frais de déplacement, nous vous équipons d'un logiciel de notes de frais. Nous pouvons aussi vous proposer un logiciel de suivi de caisse et un logiciel d'achats.
NOTRE + CABINET
 - Un **logiciel de facturation professionnelle** éprouvé par les Experts-comptables.
 - Un **logiciel futé** pour gérer vos notes de frais.
 - Un logiciel de suivi de la caisse pour mieux encadrer le CA
 - Un logiciel pour gérer les achats.



- 9 LE PILOTAGE DE VOS PREMIERS MOIS D'ACTIVITÉ**
 Vous n'êtes jamais seul.
 Tous les mois, nous vous adressons un flash de gestion qui analyse le mois écoulé avec notre commentaire... En cas de besoin nous reprenons immédiatement contact.
 A 6 mois d'activité, nous faisons le point et pouvons décider ensemble les mesures correctrices à prendre.
NOTRE + CABINET
 - Les **chiffres clés** de votre entreprise accessible en temps réel (PC/Mac, Tablettes et Smartphone).
 - Un **point à 6 mois** ou une situation comptable à mi-parcours.

- 10 VOTRE DIAGNOSTIC 1^{ERE} ANNÉE**
 A l'issue de votre première année, nous faisons un point complet sur votre bilan. Un diagnostic imagé de vos comptes annuels permet de mettre en avant vos points forts et vos axes de progression. Durant cette séance, nous bâtissons un nouveau budget pour bien envisager l'avenir.
NOTRE + CABINET
 - Une **présentation dynamique** et pédagogique de vos comptes annuels.
 - Un **entretien «imagé» et interactif** pour préparer l'avenir.

TARIF

UN TARIF ADAPTÉ À CHAQUE ENTREPRISE

DES SOLUTIONS MODULABLES SELON LES OPTIONS CHOISIES :
 Plus de 12 h offertes... et un paiement des prestations au démarrage de l'activité effective.

		Module de base	Module plus	Module excellence	
PRE CREATION	1	Prise de connaissance et analyse du projet	Offert	Offert	Offert
	2	La collecte des informations	Offert	Offert	Offert
	3	Élaboration du business plan	Offert	Offert	Offert
ACTE DE NAISSANCE	4	Aide au choix des statuts juridique, fiscal, social		x	x
	5	Recherche du financement			x
POST CREATION	6	Rédaction des statuts de société			x
	6	Formalités		x	x
	7	Mise en place de l'organisation administrative et comptable	Offert	Offert	Offert
	8	Mise en place d'outils de gestion... indicateur flash	Offert	Offert	Offert
	8 budget mensuel			x
	8 facturation/devis			x
	8 note de frais			x
	8 module caisse			x
	8 module achats			x
	Le +	Service de dématérialisation vers le cabinet : la «démat box»		x	x
Le +	Gestion sociale			x	
9	Le pilotage sous surveillance : un point à 6 mois	Offert	Offert	Offert	
9	Le pilotage sous surveillance : situation comptable à 6 mois			x	
10	Etablissement des comptes annuels : le bilan imagé	x	x	x	

x : prestation facturée selon un devis personnalisé.